

Gudernes stræde

Denne folder dækker Gudernes stræde mellem Vellerup Vig og Kirke Såby. Der er yderligere to foldere der dækker resten af Gudernes stræde.



Fra Mosede Fort til Vellerup Vig

Gudernes stræde er en ca. 64 km lang vandrerrute gennem natur- og kulturhistoriske landskaber. Flere steder er der gode muligheder for små afstikkere og rundture. Langs hele ruten er der opsat vejviserpæle og omkring 80 fortællepæle med korte tekster der refererer til såvel det særegne i naturen som kulturen og lokalhistorien.

www.gudernesstraede.dk

På hjemmesiden kan du:

- Se og printe kort over hele ruten med markerede fortællepæle.
- Læse alle pæleteksterne og se billeder fra ruten.
- Læse om Martien A. Hansens essay »Gudernes Stræde« der har givet ideen, og ikke mindst navnet, til vandrerruten.

Færdselsregler

Man skal vise hensyn over for dyre- og planteliv og over for de mennesker der bor langs ruten.

Bemærk at der visse steder på ruten er indskærpede færdselsregler. Disse er markeret på pælene.

Offentlig transport

Der er gode muligheder for at komme til og fra Strædet med tog, bus, cykel eller bil. Der er togstationer i Karlslunde, Gadstrup og Lejre. Man kan komme med bus til f.eks. Snoldelev, Øm, Kirke Saaby, Kirke Sonnerup, Rye, Ejby, Kyndeløse og Kirke Hyllinge. (Se f.eks. www.rejeplanen.dk)



Lejre Vig

Landskabet syd for fjordene udgøres først af gode jævnt bølgede dyrkningsjorder, men går snart over i det midsjællandske dødisområde.

Her smeltede isen sent og efterlod et stærkt kuperet landskab med talrige afløbsløse søer og moser. Området afvandedes mod øst til Lejre Vig – Roskilde Fjord gennem Lejes Rende, hvis markante dal opleves tydeligst ved Abbetved.

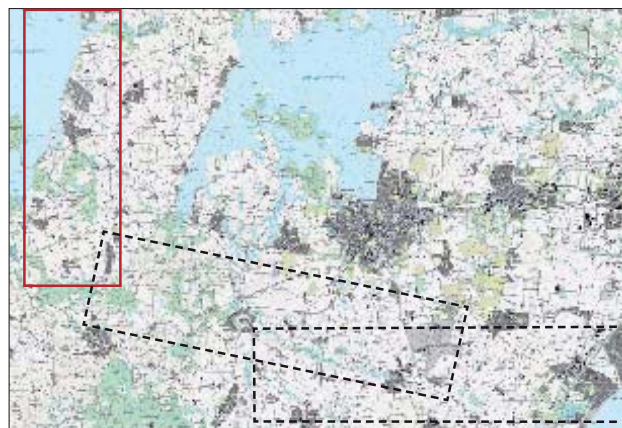
Mod vest afvandedes dødisområdet gennem den brede Elverdamsdal til Isefjorden.

I Elverdamsdalen udspringer mange kilder, der gennem årtusinder har aflejret store mængder af okker og kildekalk. Kildekalken som blev Danmarks første bygningssten – frådsten. Frådstenen kan ses i Kirke Sonnerup kirke.



Tadde Mølle

Kilderne skabte tidligere grundlag for et betydeligt antal ofte meget store vandmøller, der både malede korn og var basis for tidlige industriproduktioner.



Gudernes stræde er blevet til gennem samarbejde mellem Danmarks Naturfredningsforening i Lejre, Roskilde, Solrød og Greve, De historiske foreninger i Bramsnæs, Hvalsø og Lejre, samt Lejre Kommune, Roskilde Kommune, Solrød Kommune og Greve Kommune. Projektet er støttet økonomisk med tilskud fra tips- og lottomidler til friluftslivet, Lokale Grønne Partnerskaber og Danmarks Naturfredningsforening.

www.dn.dk/lejre, www.dn.dk/roskilde, www.dn.dk/solroed, www.dn.dk/greve

Du har brug for naturen. Og den har brug for dig!

Folderen er udgivet i 2009 af Danmarks Naturfredningsforening.
Oplag: 10.000. Layout: Tove Skou Roer. Tryk: Scanprint, Aalborg.



GUDERNES STRÆDE

VELLERUP VIG – KIRKE SÅBY

Dødislandskaberne er for det meste dækket af skov. Skovene med de fine jagtmuligheder, de frugtbare dyrkningsjorder og den korte afstand til København førte til opførelsen af mange af vore betydeligste herregårde f.eks. Ledreborg, Lindholm, Åstrup og Ryegård.

Længere mod nord i Hornsherred er landskabet præget af de mange landsbyer, hvoraf nogle er af stor ælde, andre er udflytterlandsbyer fra vikingetiden.

Ved de vestvendte kyster skyder det naturskønne Bramsnæs sig ud i fjorden nedenfor Ryegård Dyrehaves storslåede overdrevslandskab.

Længere mod nord bryder Ejby Ådal med sine udskræningskrænter og fornemme flora, de stejle kystskrænter med deres mange køkkenmøddinger.



Ejby



Helleristningssten i Kirke Såby Kirke

Særlig bemærkelsesværdige er mange skålgrubestene og flere helleristninger. Den fornemste er indmuret i Kirke Såby kirkes våbenhus.



Præstehøje

tydeligt ses dette f.eks. ved Præstehøje mellem Vester Såby og Kirke Såby.

Nordligst ligger Vellerup Vig der er en druknet tunneldal. Tidligere gik vigen helt ind til Egholm Gods. Overalt findes rige fortidsspor i form af høje, dysser og jættestuer.

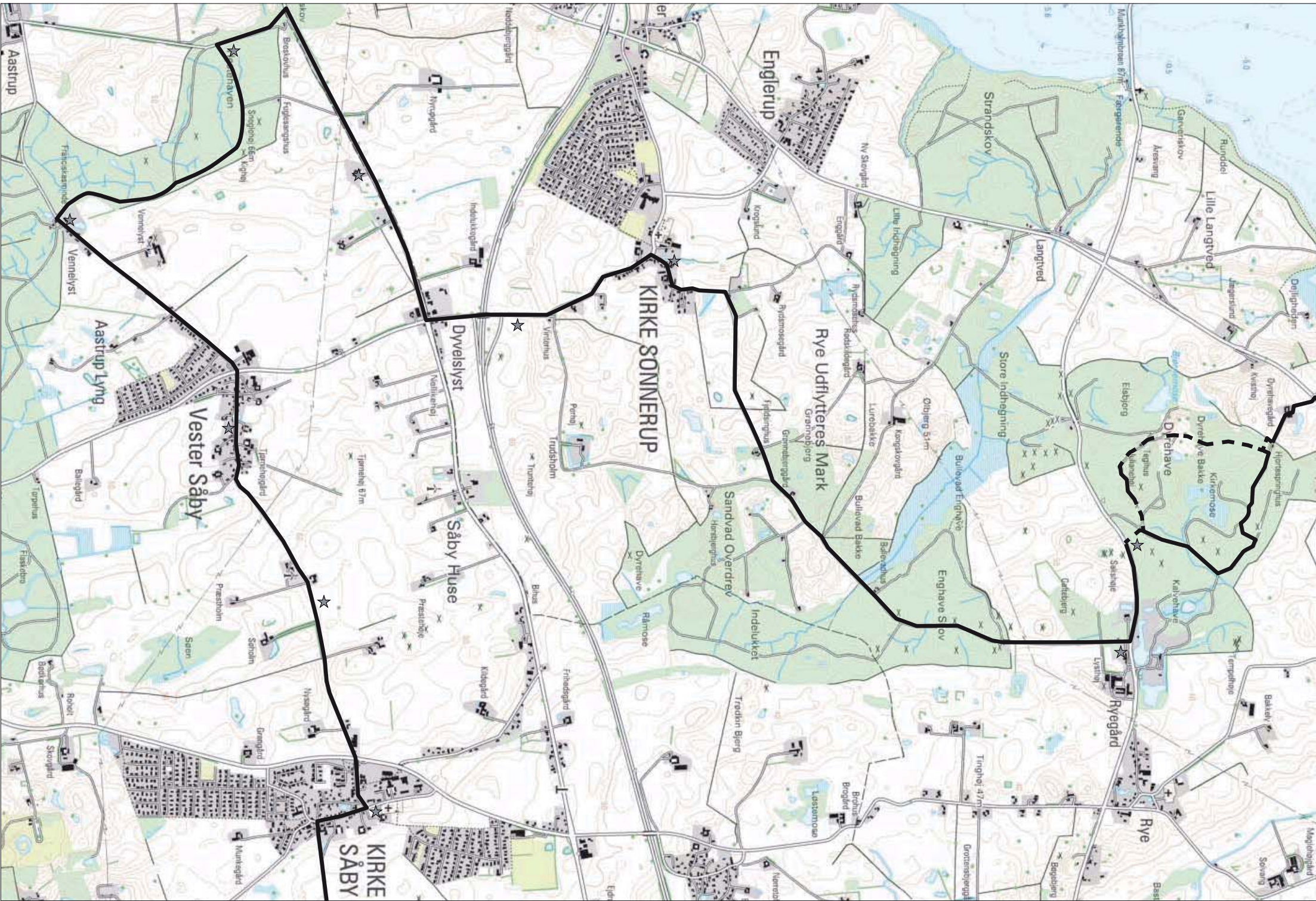


Vellerup Vig

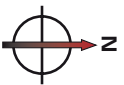
Ved Vellerup Vig har der været en meget stor koncentration af bronzealderhøje. Den beskyttede vig har været det oplagte sted for landgang ved sejlads på Isefjorden. I vikingetiden har her ligefrem været havn.

Høje og højrækker peger på tydelige vejforbindelser mellem bunden af fjordene og op igennem Hornsherred. Særlig





Signaturforklaringer



— Stiforløb

- - - Stiforløb med begrænsninger
(fx cykling forbudt – se skiltning på stedet)

★ Fortællepæl

1 km Målestok: 1:25.000

Copyright Kort- og Matrikelstyrelsen

